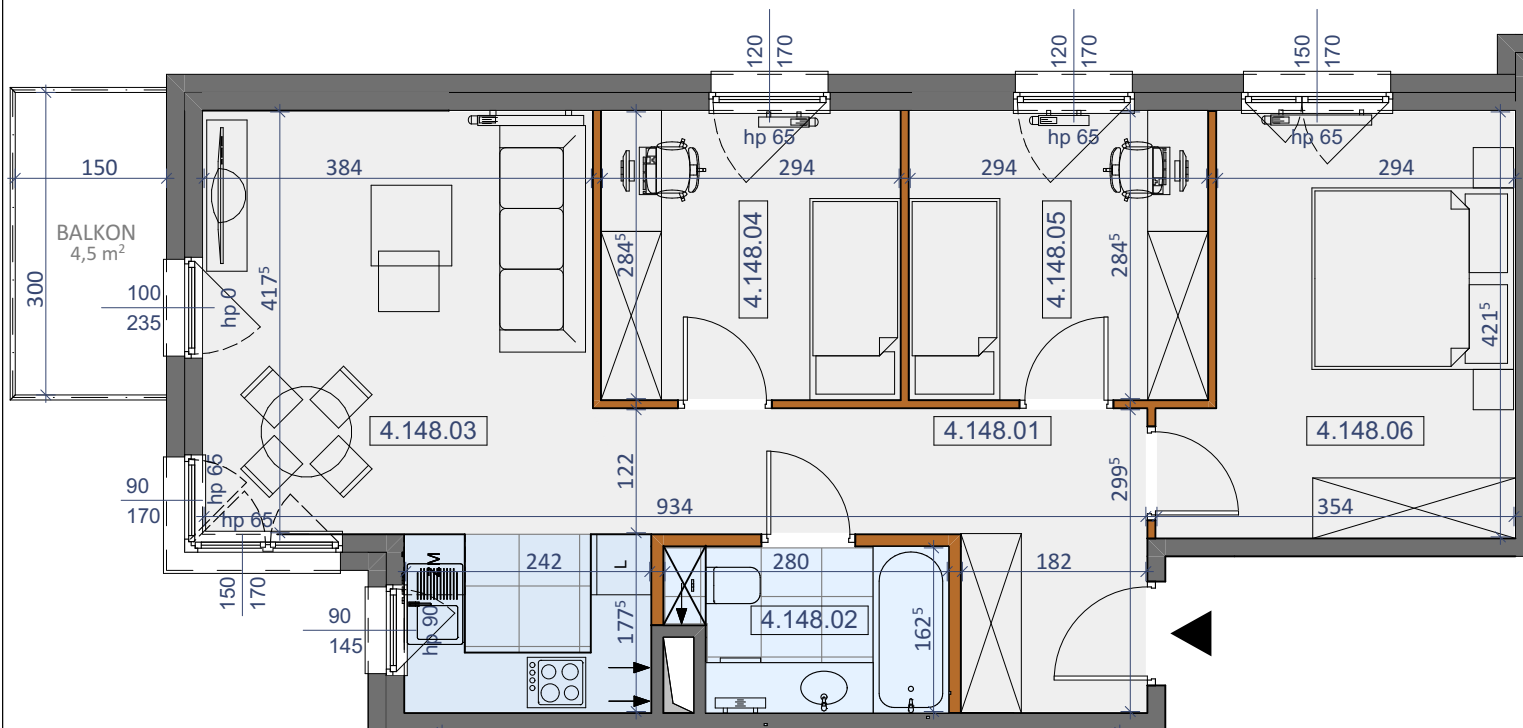
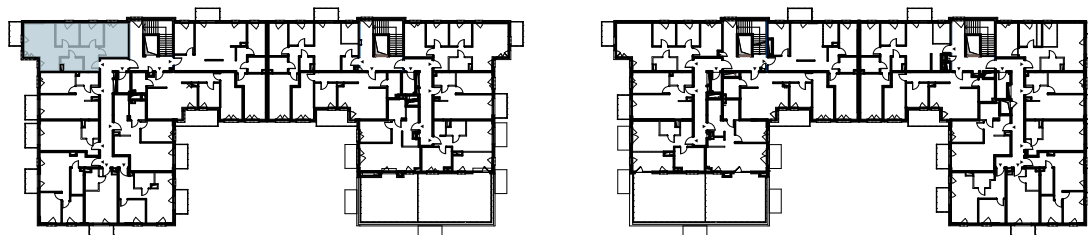


PIĘTRO IV



LOKAL NR 148		
NR POM.	NAZWA POMIESZCZENIA	POWIERZCHNIA
4.148.01	KORYTARZ	9,58 m <sup>2</sup>
4.148.02	ŁAZIENKA	4,18 m <sup>2</sup>
4.148.03	SALON+ KUCHNIA	20,68 m <sup>2</sup>
4.148.04	POKÓJ	8,37 m <sup>2</sup>
4.148.05	POKÓJ	8,36 m <sup>2</sup>
4.148.06	POKÓJ	13,14 m <sup>2</sup>
SUMA POW. UŻYTKOWEJ		64,31 m <sup>2</sup>
BALKON		4,50 m <sup>2</sup>

- ŚCIANY KONSTRUKCYJNE BEZ  
MOŻLIWOŚCI DEMONTAŻU
- ŚCIANY DZIAŁOWE Z  
MOŻLIWOŚCIĄ DEMONTAŻU

SKALA 1:75

**Uwaga!**  
Karta lokalu ma charakter poglądowy, projektant zastrzega sobie możliwość wprowadzenia zmian w wyniku koordynacji międzybranżowej oraz po konsultacjach z rzeczoznawcami. Wszystkie powierzchnie policzone zostały do warstwy wykończeniowej ścian (tynk, glazura itp.). Hpom. = 2,65m.



**Biuro Sprzedaży:**  
ul. Kopernika 45  
05-091 Ząbki

+48 502 521 113  
biuro@stolmardevelopment.pl  
www.stolmardevelopment.pl