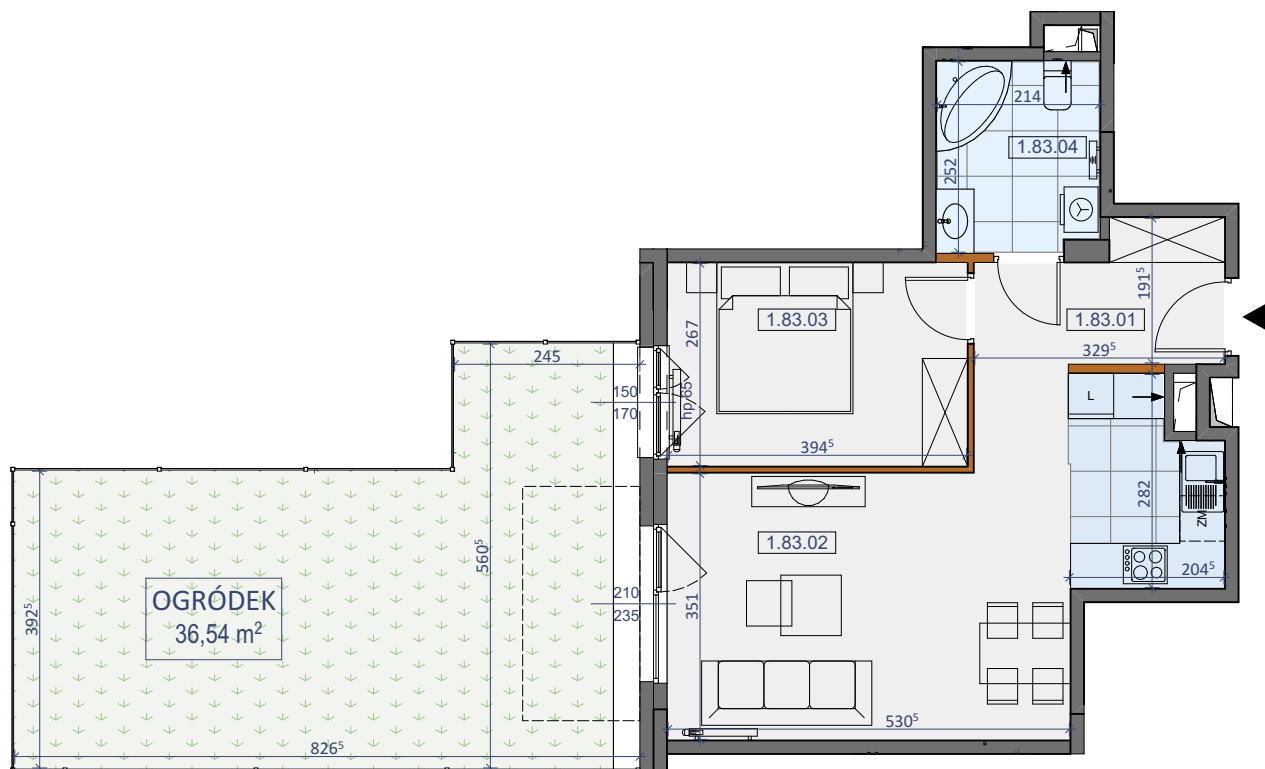
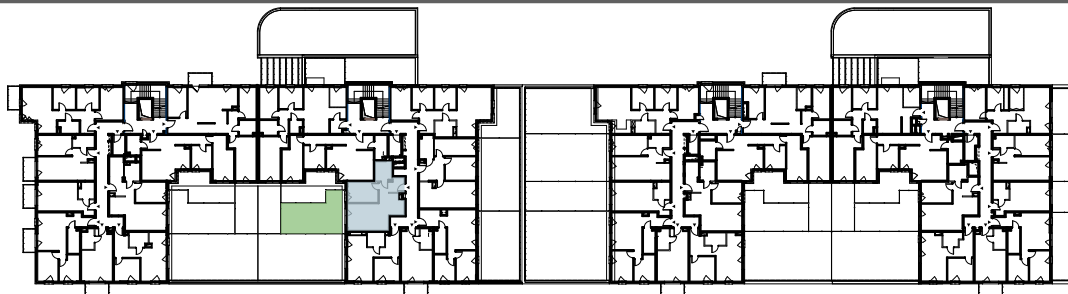




PIĘTRO I



| LOKAL NR 83 | | |
|-------------|---------------------|----------------------|
| NR POM. | NAZWA POMIESZCZENIA | POWIERZCHNIA |
| 1.83.01 | KORYTARZ | 6,57 m ² |
| 1.83.02 | SALON+KUCHNIA | 24,17 m ² |
| 1.83.03 | POKÓJ | 10,54 m ² |
| 1.83.04 | ŁAZIENKA | 5,30 m ² |
| | SUMA POW. UŻYTKOWEJ | 46,58 m ² |
| | OGRÓDEK | 36,54 m ² |

-  ŚCIANY KONSTRUKCYJNE BEZ
MOŻLIWOŚCI DEMONTAŻU
-  ŚCIANY DZIAŁOWE Z
MOŻLIWOŚCIĄ DEMONTAŻU

SKALA 1:100

Uwagi!

Karta lokalu ma charakter poglądowy, projektant zastrzega sobie możliwość wprowadzenia zmian w wyniku koordynacji międzybranżowej oraz po konsultacjach z rzeczoznawcami. Wszystkie powierzchnie policzone zostały do warstwy wykończeniowej ścian (tynk, glazura itp.). Hpom. = 2,65m.