

WARSZAWA UL. MOZAIKOWA

BUDYNEK 158A LOKAL 2

POWIERZCHNIA CAŁKOWITA LOAKLU 185,17m²

POWIERZCHNIA UŻYTKOWA 133,58m²

PARTER68,01 (72,98*)

1. PRZEDSONEK.....5,10
2. ŁAZIENKA.....4,78
3. SALON+ANEKS KUCHENNY.....39,66
4. SPOMIESZCZENIE GOSPODARCZE.....18,47
5. SCHODY WEWNĘTRZNE.....4,97*

PIĘTRO39,82 (45,34*)

6. HOL3,87
7. POKÓJ 1.....15,75
8. POKÓJ 2.....12,27
9. ŁAZIENKA.....7,93
10. SCHODY WEWNĘTRZNE.....5,52*

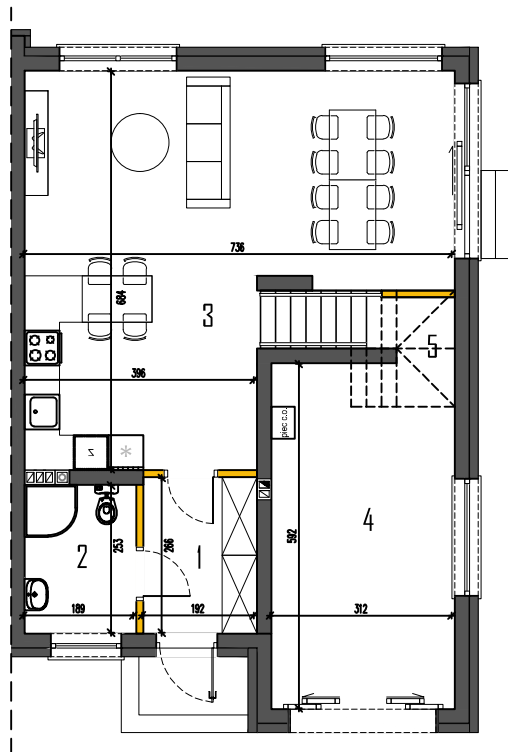
PÓŁPIĘTRO.....25,75

11. POKÓJ 3.....25,75

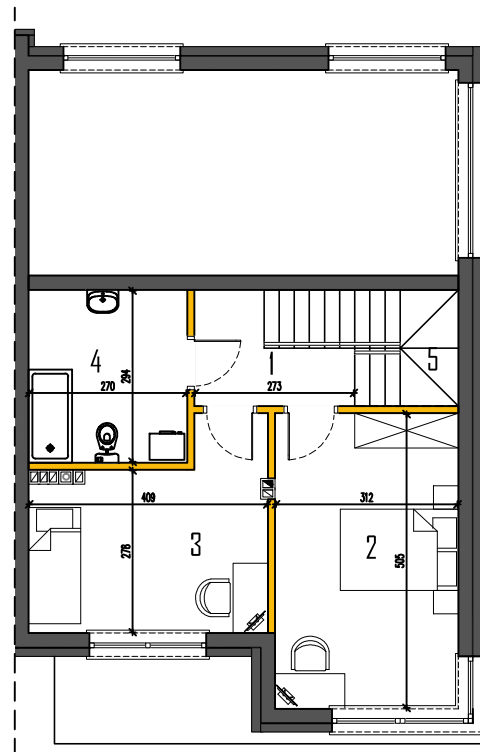
PODDASZE NIEUŻYTKOWE.....24,23* (41,10*)

12. PODDASZE NIEUŻYTKOWE.....24,23* (41,10*)

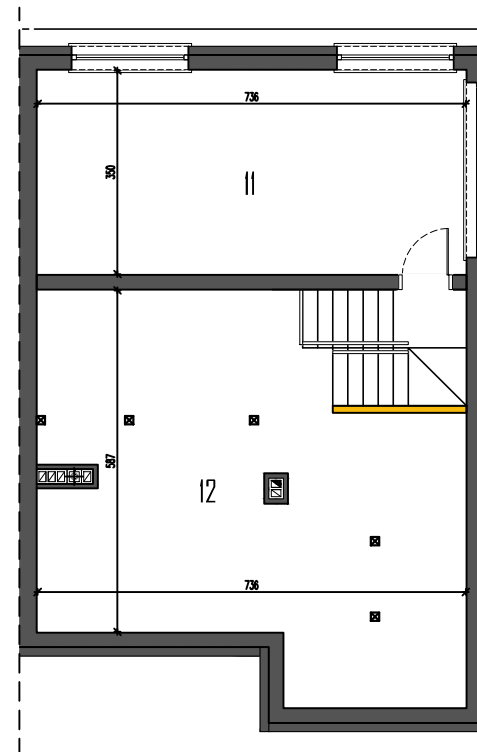
* - POWIERZCHNIE NIE WLICZONE DO POWIERZCHNI UŻYTKOWEJ



RZUT PARTERU

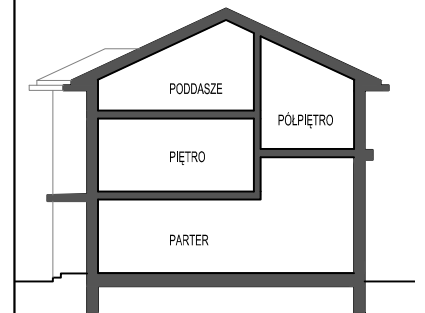
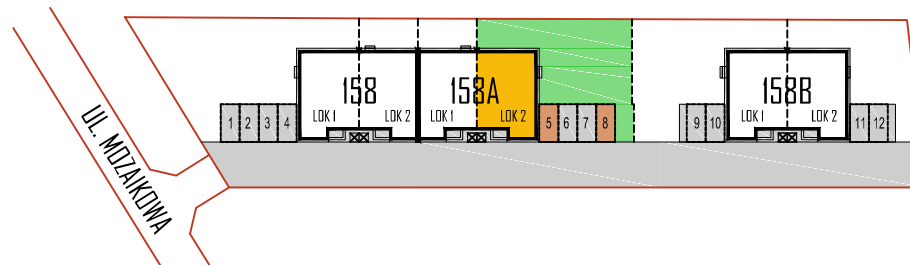


RZUT PIĘTRA



RZUT PÓŁPIĘTRA I PODDASZA

LOKALIZACJA



Powierzchnie podano z uwzględnieniem tynków wg normy PN-ISO 9836:2022-07. Niniejsza karta katalogowa powstała na podstawie projektu budowlanego. Służy ona wskazaniu lokalizacji budynku i pomieszczeń w budynku. Prezentowany budynek nie stanowi wiernego odwzorowania realnego produktu. Wyposażenie budynku nie jest objęte ofertą. Na rysunku przedstawiono przykładowe umeblowanie.

SPSPROJEKT.com